

立川市子ども未来センター

まんがぱーく市

日時

6月2日(日) 9:00～15:00

雨天決行。雨天の場合は、1・2階の屋根付大テラスにて開催します。

場所

立川市子ども未来センター
芝生広場 (立川市錦町3-2-26)

※原則、包装や袋がありませんので、マイバッグをご持参ください。

36店舗出店予定

フリーマーケット

衣類・アクセサリー・おもちゃ・雑貨などが販売されます。
掘り出しものが見つかるかも?!

地元農家協力 野菜即売会

地元で採れた野菜の即売会を行います。
新鮮で美味しい野菜をどうぞ。



超目玉!
オレンジ2個
100円
お一人様10個まで



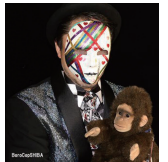
古まんが 販売

イベントも開催します!

仮面パフォーマンス

①12:00～12:30
②14:00～14:30

仮面コミカルパフォーマンス BoroCop SHIBA によるパフォーマンス。はしごや巨大ストローなどの長いものにこだわったマジック・パントマイム、チンパンジーのパペットとたのしいパフォーマンス、ロボットダンスを取り入れた不思議な仕掛けの仮面の早変わりなど、次々に繰り広げる仮面コミカルパフォーマンスショーです。



弦楽器四重奏

①10:00～10:20 ③13:00～13:20
②11:30～11:50 ④14:30～14:50

エトワール音楽教室による、弦楽器四重奏。弦楽器の美しい音色をお楽しみください。

●そのほか、市民演奏なども予定しています●

参加予定者の声

かばんや小物、カードゲームなどを販売する予定です。お目当ての商品があるかもしれませんので、ぜひ、お越しください!



今後も定期的にフリーマーケットを実施予定です。次回は、7月7日(日)、7月21日(日)に開催します

立川市子ども未来センター

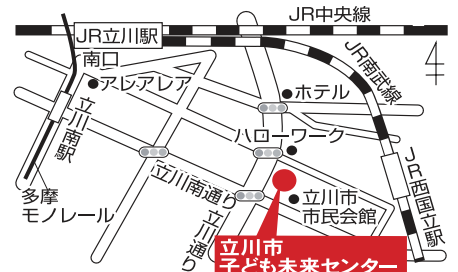
東京都立川市錦町3-2-26 ☎ 042-529-8682
<http://t-mirai.com/>



- アクセス
- ・JR立川駅 徒歩13分
 - ・JR西国立駅 徒歩7分
 - ・多摩モノレール立川南駅 徒歩12分

駐車場
有り

8:00～24:00 20分/100円
24:00～8:00 60分/100円
いずれも最大12時間1,500円



〈事業者〉合人社計画研究所グループ(代表企業)株式会社合人社計画研究所(構成企業)清水建設株式会社/株式会社佐藤総合計画/株式会社共立/特定非営利活動法人ワーカーズコープ/株式会社studio-L/街制作室株式会社/株式会社ムービック・プロモーションサービス/株式会社寿屋